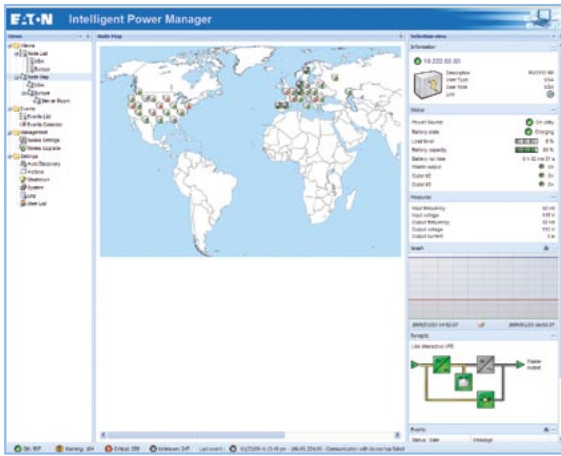


Intelligent Power Manager



Kurzübersicht

- Überwachungs- und Management-Software für Stromversorgungs-Equipment in IT-Umgebungen
- Intuitive, Web-2.0-basierte Bedienoberfläche
- Kompatibel zu USVs von Eaton und anderen Herstellern, sowie zu Eaton-ePDU-Produkten und Umgebungssensoren
- Sehr niedrige Gesamtkosten (Total cost of ownership, TCO)



Eigenschaften:

- Einfache Überwachung von bei Bedarf Hunderten von Stromversorgungs- und Klimaüberwachungsgeräten
- Schnelle Installation durch die automatische Erkennung von Geräten im Netzwerk
- Über eine benutzerdefinierbare Baumstruktur lassen sich mehrere Geräte – auch verteilt über verschiedene Standorte – gruppieren, ansprechen und verwalten.
- Passwortschutz und Verschlüsselung schützen Ihre Daten
- Minimiert den Aufwand für die Verwaltung des Stromversorgungssystems durch Massenkonfiguration und Firmware-Management
- Alarmierung per E-Mail und Mobilfunkgeräte minimiert Ausfallzeiten

Intelligent Power® Manager ist ein neues Produktivitäts-Tool von Eaton® für das Power-Management. Es vereinfacht ganz erheblich die Überwachung der Geräte und Stromqualität in modernen Unternehmen und lässt sich problemlos skalieren – vom lokalen LAN-Netzwerk mit ein paar USVs und ePDUs bis hin zur globalen, konzernweiten Überwachung von betriebskritischen Stromversorgungssystemen.

Administratoren werden die vielzähligen Automatikfunktionen des Intelligent Power Managers schnell zu schätzen wissen. Die Installation erfolgt innerhalb weniger Minuten mit ein paar Mausklicks; sobald die Software startet, erkennt sie automatisch das verwaltbare Equipment im lokalen Netzwerk.

Intelligent Power Manager vereinfacht viele routinemäßige Wartungsaufgaben, einschließlich der eigenen Updates. Das Programm hat eine automatische Updatefunktion, die den Anwender über verfügbare Updates informiert, sie herunterlädt und installiert. Zudem prüft es auch, ob es neue Software-Versionen für die Firmware von USV-Netzwerkkarten oder Shutdown-Software im Netz gibt. Die Möglichkeit zu Massenupgrade und -konfiguration von Karten und Anwendungen spart viel wertvolle Zeit und reduziert die Gefahr von menschlichen Fehlern.

Verschiedene passwortgeschützte Zugangsebenen und die SSL-Unterstützung (sichere Kommunikation) machen den Intelligent Power Manager zur idealen Wahl für sicherheitsrelevante Umgebungen.

Die Architektur des Intelligent Power Manager verleiht dem Programm hohe Flexibilität. Durch die komplett netzwerkgestützte Kommunikation ist der Server-Part bestens geeignet für eine Virtualisierung, und das Web-Interface bietet einfachen Zugriff über einen Browser – von jedem Gerät an beliebiger Stelle im Netz aus. Die Web-2.0-artige dynamische Bedienoberfläche präsentiert Datenbank-Inhalte über Text, Graphen und Farben und stellt wichtige Informationen heraus.

Die Software kann auch automatisch in Aktion treten. So können Ereignisse festgelegt werden, bei denen E-Mails oder Mitteilungen ausgesandt oder Kommandos ausgeführt werden. Dadurch erreichen Alarme mit präzisen Angaben in Sekunden die richtigen Personen und sorgen für die höchstmögliche Reaktionszeit, um Ausfällen vorzubeugen, Reparaturzeiten zu reduzieren und etwaige Auswirkungen zu minimieren.

Kaufen Sie einfach eine Voll-Lizenz und geben den entsprechenden Lizenzschlüssel ein, um die kostenfreie Version mit bis zu 10 Geräten in eine Vollversion umzuwandeln und die Verwaltung von 100 oder mehr Geräten zu ermöglichen.

EATON

Powering Business Worldwide

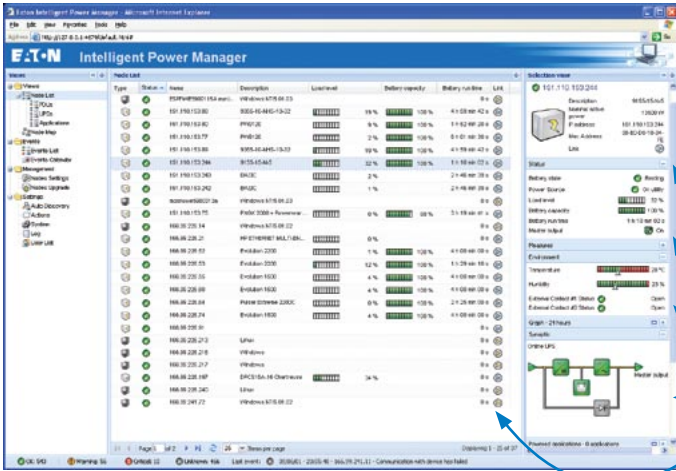
Intelligent Power Manager



Globale Übersicht

Mit Intelligent Power Manager können Sie ganz einfach von der lokalen Netzwerksicht auf eine globale Übersicht umschalten und die Stromversorgungsbedingungen und Gerätezustände im Auge behalten.

Zusätzlich zu den voreingestellten Karten lassen sich weitere Karten, Grundrisse und andere Bilder hoch laden. Verschiedene geographische Regionen und Gebäude können über jeweils eigene Ansichten dargestellt werden.

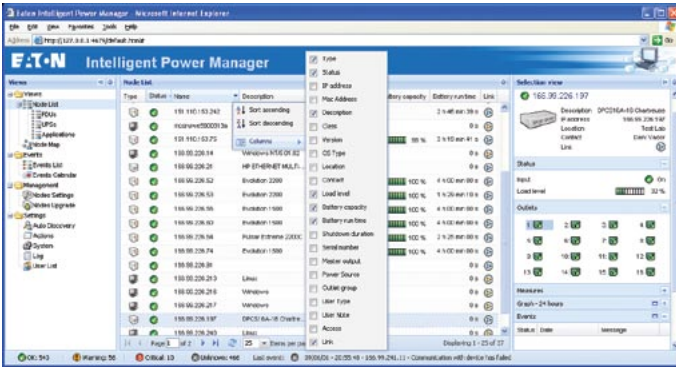


Zentrale Listenansicht

In der Listenansicht lassen sich wichtige Betriebsparameter verschiedener Geräte mit einem Blick erfassen. Jeder Anwender kann eine eigene Darstellung einrichten und mehrere verschiedene Filter anwenden, etwa für Ort, Gerätetyp, Funktion usw.

Bei Anklicken eines Eintrags erscheinen detaillierte Angaben in den Info-Feldern:

- Angaben zum Gerät, inkl. Gerätetyp, Seriennummer und benutzerdefinierter Informationen
- Betriebszustand
- Messdaten des optionalen Umgebungssensors
- Grafische Darstellung des Stromflusses
- Jeder Eintrag enthält einen Hyperlink zum Web-Interface des zugehörigen Gerätes.



Spaltenauswahl

Es lässt sich einstellen, welche Werte in den Spalten der Liste dargestellt werden sollen. Für jede Listendarstellung kann individuell eingestellt werden, welche Datenspalten, Informationsfelder und Gerätefilter dargestellt werden sollen.

Beispielsweise könnten Sie eine Darstellung für die USVs in Europa vorkonfigurieren, die nach Auslastung sortiert wird, und eine weitere für Nordamerika, die nach Alarmzuständen sortiert wird.



ePDU-Rack

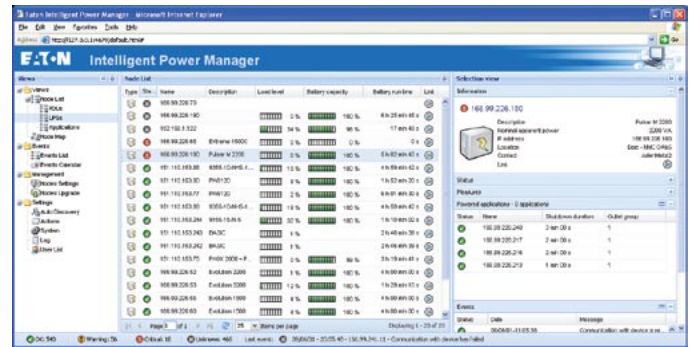
Für Manager eines Rechenzentrums ist die Rackdarstellung des Intelligent Power Manager ein nützlicher und vertrauter Weg, sich die Rack-USVs und ePDUs anzeigen zu lassen.

Intelligent Power Manager

Software-Kompatibilität

Ein Netzwerk kann hunderte von USVs enthalten, die jeweils Dutzende von Servern und darauf betriebene Shutdown-Programme versorgen. Eine solche Konfiguration zu verwalten, kann leicht zum Albtraum werden, insbesondere weil ständig neue Computer hinzugefügt und bestehende verschoben werden.

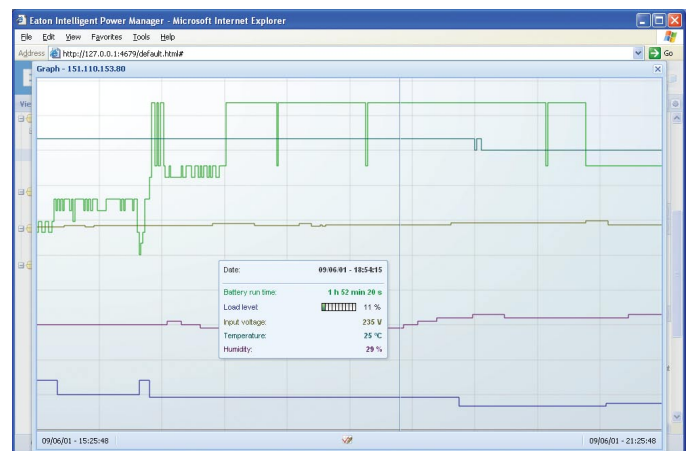
Hier kommt der Intelligent Power Manager zur Hilfe, indem er übersichtlich anzeigt, welche Anwendungen über welche USV versorgt werden.



Mit USV Strom versorgte Rechner

Listen- und Kartendarstellungen eignen sich exzellent, um in Echtzeit eine Momentaufnahme für viele Geräte auf einmal zu erfassen; aber oft erfordern Analyse, Planung und Problembearbeitung eine Datenerfassung über einen gewissen Zeitraum hinweg.

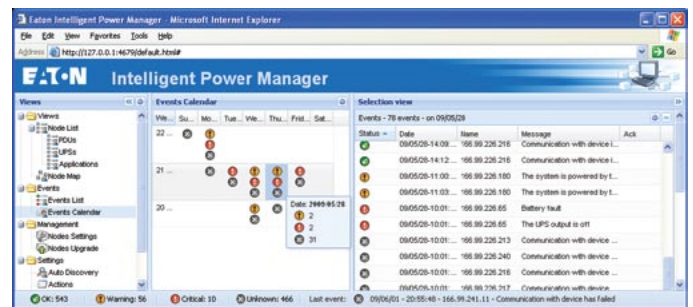
Intelligent Power Manager verfügt über mächtige grafische Tools, mit deren Hilfe sich große Datenmengen aus der Datenbank gut visualisieren lassen. Der Anwender kann einstellen, welche Daten grafisch dargestellt werden und welche Zeitskala eingesetzt werden soll. Genaue Zahlenwerte werden angezeigt, sobald der Mauszeiger über die Kurve bewegt wird.



Grafische Tools

Die Kalenderansicht zeigt Ereignistypen pro Tag; hier wird bei Verschieben des Mauszeigers je Ereignistyp angezeigt, wie viele Ereignisse an einem bestimmten Datum aufgetreten sind.

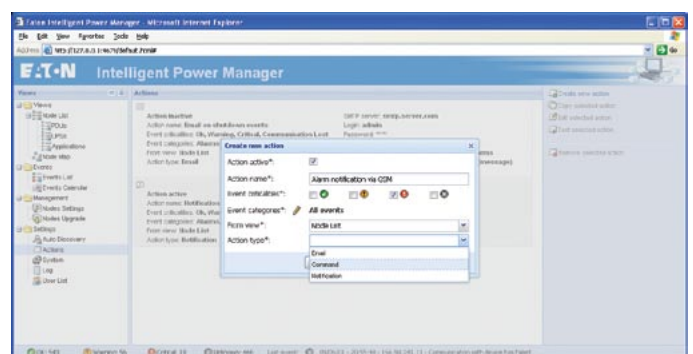
Bei Anklicken eines Tages wird ein detailliertes Protokoll der Ereignisse mit Zeitstempeln und Beschreibungen angezeigt. Für jede beliebige Zeitperiode können Statistiken erstellt werden.



Kalenderansicht

Intelligent Power Manager kann gezielte Aktionen ausführen, wenn ein Ereignis eines bestimmten Typs oder mit einem bestimmten Schweregrad eintritt. Im Rahmen einer solchen Aktion können entsprechende Mitteilungen auf Computerbildschirmen ausgegeben werden, Kommandos ausgeführt und E-Mails verschickt werden.

Es ist möglich, mehrere Ereignisse in einer einzelnen Mitteilung zu sammeln, um die Anzahl der E-Mails gering zu halten und die Übersicht zu erhöhen. Dies ist besonders hilfreich in großen Installationen.



Ereigniskonfiguration

Lizensierung	Bestellnummer
Basislizenz für 1-10 Geräte*	Kostenlos
Silver-Edition-Lizenz für 11-100 Geräte*	66925
Gold-Edition-Lizenz für beliebig viele Geräte*	66926
* (USV oder ePDU mit Netzwerkschnittstelle)	
Unterstützte Betriebssysteme	Windows 7, Windows 2000/XP (Home oder Pro)/2003/Vista/2008 Server-Betriebssysteme empfohlen
Unterstützte Browser für die Darstellung	Internet Explorer 6 und 7, Firefox und Safari
Unterstützte Geräte	USVs der Serie Eaton Pulsar + Netzwerk-Management-Karte USVs der Serie Eaton Powerware + Web/SNMP-Karte Überwachende ePDUs Managbare ePDUs Überwachende Inline-ePDUs APC-USVs + SNMP-Karte USVs mit IETF-MIB-SNMP-Adapter (Liebert, Socomec, ...) Software LanSafe Web View Netzwerk-Shutdown-Modul

Bitte wenden Sie sich an Ihre Eaton Niederlassung oder die jeweiligen Vertriebs- und Service-Partner vor Ort.

www.eaton.com/powerquality

